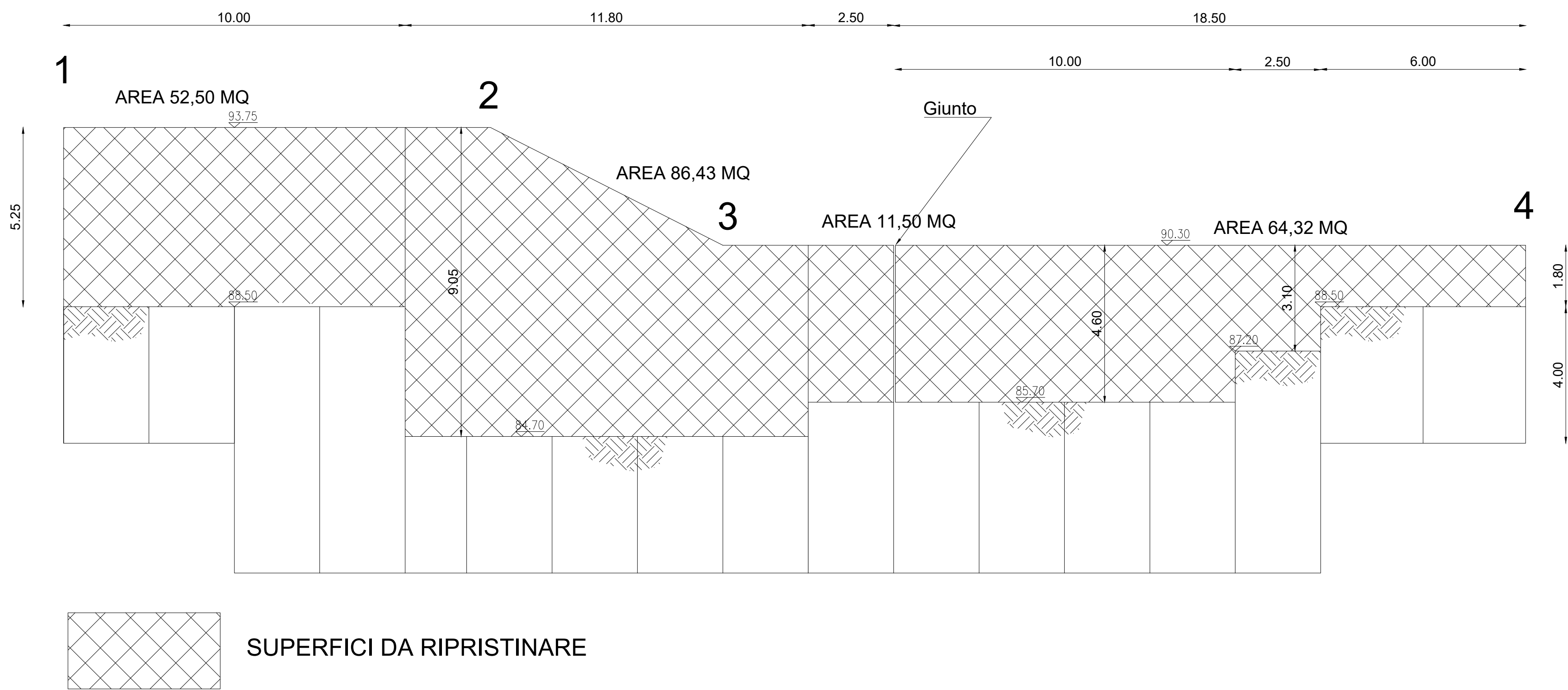
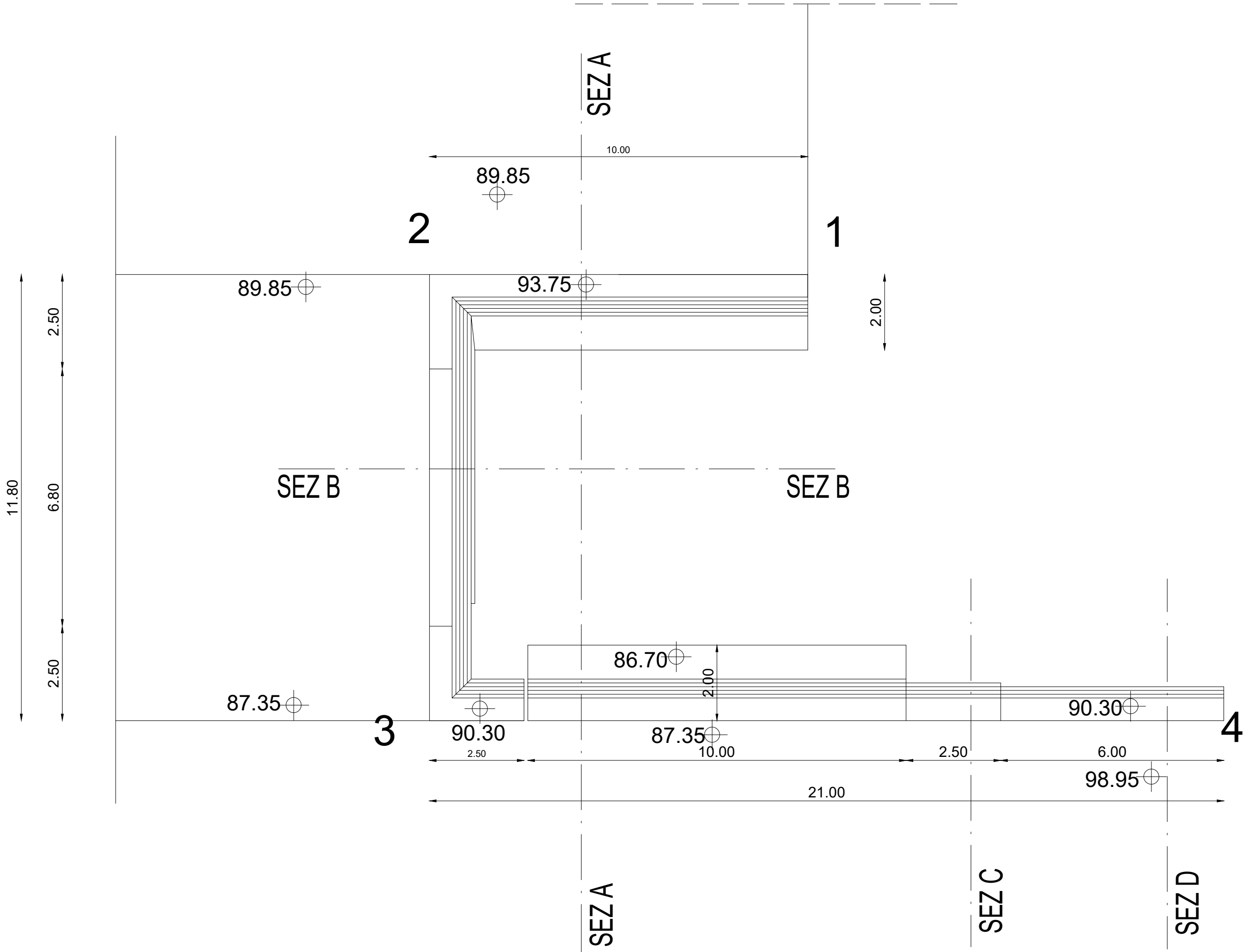


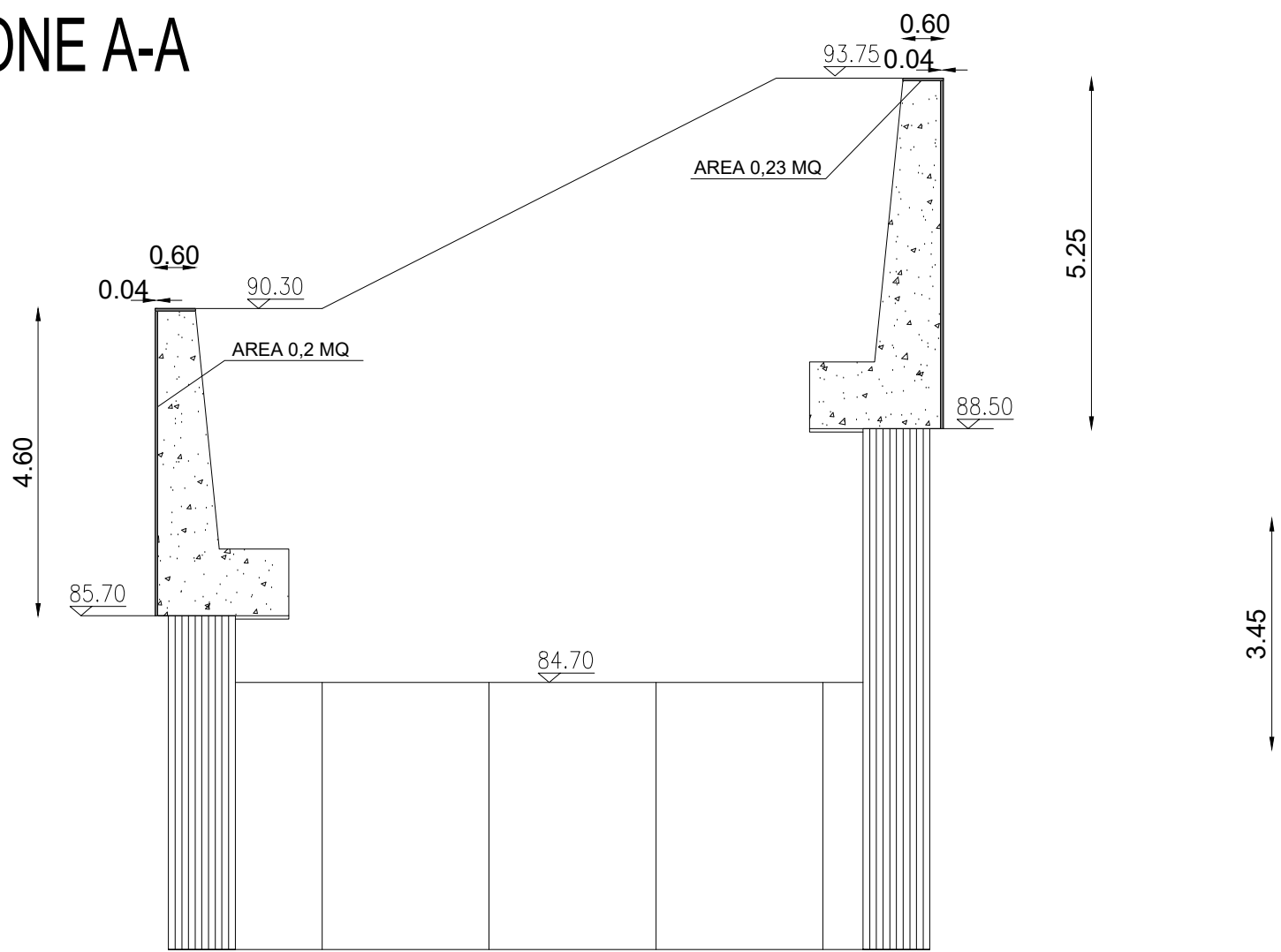
SPALLA SINISTRA : Sviluppo lineare



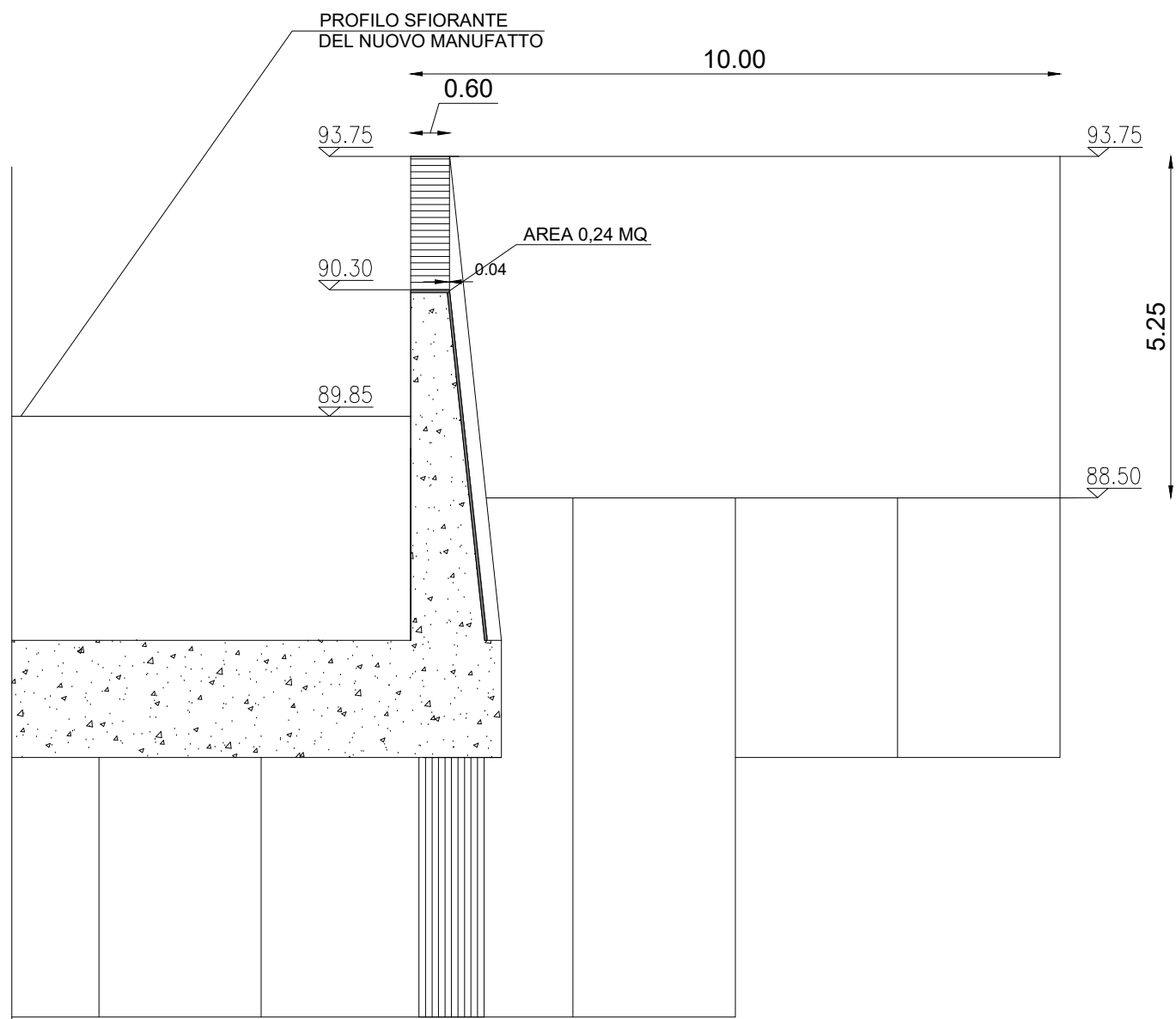
SPALLA SINISTRA: Pianta muri



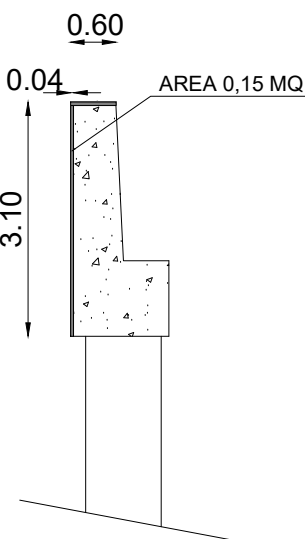
SEZIONE A-A



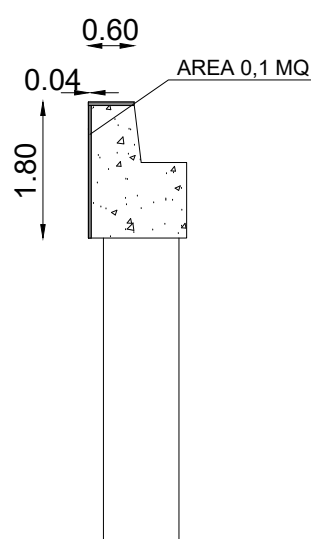
SEZIONE B-B



SEZIONE C-C



SEZIONE D-D



SEZIONE E-E



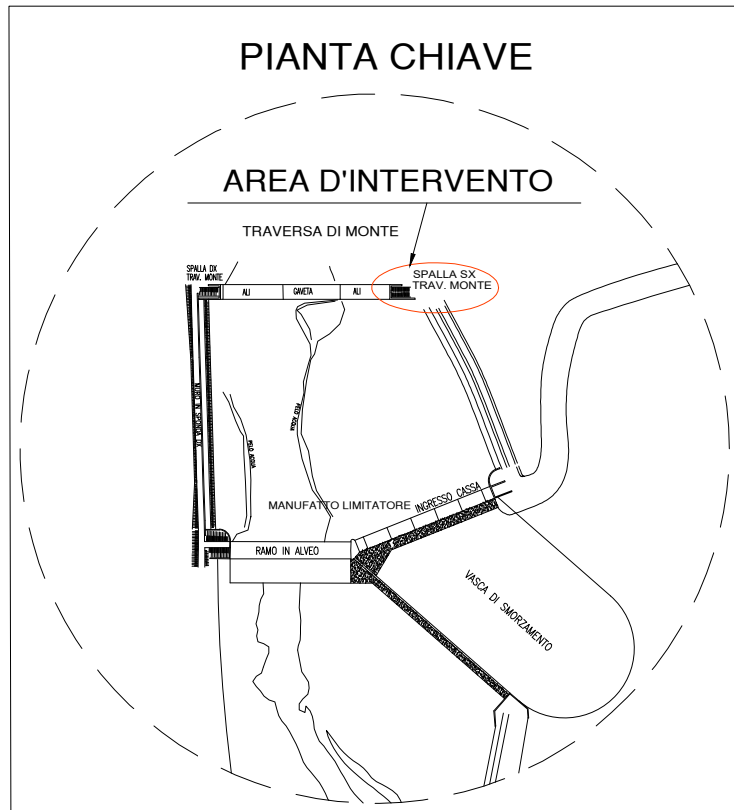
RIPRISTINO:SPECIFICHE TECNICHE - FASI OPERATIVE

1. Preparazione del supporto.
Scarifica (meccanica) del copriferro per una profondità media di 40 mm circa e comunque dello spessore ammalorato. Irruvimento della superficie in maniera da garantire una adeguata adesione del prodotto al supporto originario.

2. Ripristino del copriferro.
Eseguire la saturazione a rifiuto con acqua pulita di tutte le superfici da ripristinare. Ricostruzione volumetrica del copriferro con malta tixotropica EN 1504-3 (Classe R4) a ritiro compensato su supporto saturo a superficie asciutta. A seconda delle condizioni ambientali può risultare opportuno prevedere un'adeguata stagionatura umida dei ripristini realizzati. Allo scopo, potranno essere utilizzati prodotti stagionanti antievaporanti a base acquosa o membrane antievaporanti.

Ai sensi delle UNI EN 206 sono previste malte tixotropiche classe R4

- classe di resistenza minima C30/37,
- rapporto acqua / cemento max = 0,5
- contenuto minimo di cemento = 300 Kg/mc
- copriferro a ripristino e comunque con minimo = 30 mm



(PR-E-1059) - INTERVENTI URGENTI PER IL RIPRISTINO DELLA CONDIZIONE DI SICUREZZA DEI MANUFATTI DELLE CASSE DI ESPANSIONE, DI MONTE E DI VALLE, DEL TORRENTE ENZA NEI COMUNI DI MONTECHIARUGOLO (PR) E MONTECCHIO EMILIA (RE)

PROGETTO ESECUTIVO

TAV. 02 - DEMOLIZIONI E RIPRISTINO MATERIALE
TRAVERSA DI MONTE: SPALLA SINISTRA

0	26/07/2019	Prima emissione	L. D'Antonio	A. De Paola	E. Baldovin
REV.	DATA	MODIFICHE	REDATTO	CONTROLLATO	APPROVATO

IL PROGETTISTA:
Dott. Ing. Ezio Baldovin

PER IL R.U.P.:
Dott. Ing. Mirella Vergnani

3	6	4	4	0	0	9	0	1:100
N. COMMESSA	PROGR.	REV.	SCALA					